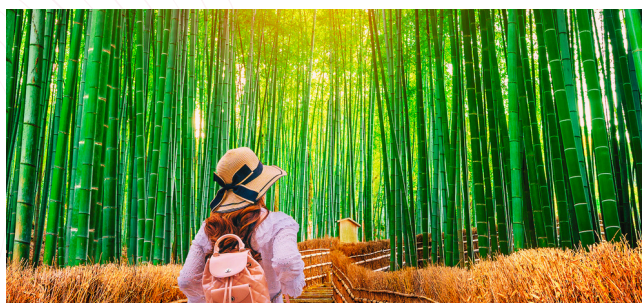




謹賀新年

2026 MAYO COMPLETO

2026 NOVIEMBRE DEL 12 AL 29 / 2027 ABRIL 12 AL 29



Viajamos Juntas a descubrir la Magia del Sol Naciente con el mejor itinerario de Japón de 16 días.

Ciudades bulliciosas, tranquilos santuarios, templos, naturaleza y Parques combinados en esta experiencia única y enriquecedora.

Tu aventura perfecta por JAPON nosotras la hacemos realidad!

ULTIMOS LUGARES NOVIEMBRE!





El Viaje Incluye

- Aéreo Buenos Aires – Tokio / Tokio - Buenos Aires (con maleta 23 kg bodega)
- 15 noches de Alojamiento con desayuno en hoteles 3* en las ciudades indicadas en el itinerario.
- 2 Noches hotel aeropuerto Paris con desayuno para pasar la noche en escala ida y vuelta.
- Traslado en vehículo privado el día de llegada y partida con asistente en español
- Visita guiada en transporte privado en Tokio (8 horas)
- Visita guiada en transporte privado en Cinco Lagos-Monte Fuji (9 horas)
- Visita guiada en transporte privado en Kioto (8 horas)
- Visita guiada en transporte privado en Nara (8 horas)
- Visita guiada en transporte público en Hiroshima & Miyajima (8 horas)
- Visita guiada en transporte privado en Osaka (8 horas)
- Traslado en vehículo privado Hotel Tokio-Estación Tokio con asistente en español
- Traslado en vehículo privado Kioto-Hotel Kioto con asistente en español
- Traslado en vehículo privado Hotel Kioto-Estación Kioto con asistente en español
- Traslado en vehículo privado Estación Hiroshima-Hotel Hiroshima con asistente en español
- Asistencia en transporte público viaje Miyajima-Hiroshima con asistente en español
- Traslado en vehículo privado Estación Osaka-Hotel Osaka con asistente en español
- Traslado en vehículo privado Hotel Osaka-Estación Osaka con asistente en español
- Traslado en vehículo privado Estación Tokio-Hotel Tokio con asistente en español
- Billetes de tren bala individuales para los siguientes trayectos: • Tokio – Kioto • Kioto – Hiroshima .Hiroshima – Osaka • Osaka – Tokio •
- 1 tarjeta SIM por persona (500 Mb/día) para estar comunicadas.
- Coodinacion Permanente con dos Acompañantes desde Argentina

OPCIONAL DISNEYLAND PARA DIAS LIBRES TOKIO

Tickets Disneyland Tokio 2 parques un día por parque

Traslado en vehículo privado el día 14 y 15 de viaje Hotel Tokio-Parque Disney ida y vuelta.
USD 280



Itinerario



Dia 2

Tenemos Escala en Paris donde pasaremos la noche en un hotel del Aeropuerto. A la mañana siguiente, después del desayuno tomamos el vuelo a Tokio.

A la llegada nos recibe nuestro guía y chóferes para llevarnos al hotel, check in y a disfrutar.

Dia 3

Tour Con transporte Privado y Guía TOKIO

09:00 Encuentro en el hall del hotel con el guía, comienzo de visita por el barrio de Asakusa, donde se encuentre el templo más importante de Tokio: Senso-ji. Un lugar lleno de vida desde que entramos por la puerta Kaminarimon. Desde la puerta accedemos al pasillo de acceso al templo: Nakamise-dori, una calle llena de tiendas donde degustar dulces japoneses o comprar recuerdos tradicionales.

Después, visitaremos el barrio de la electrónica: Akihabara, el centro de la cultura del manga y el anime, donde podremos visitar sus tiendas y hacer algunas compras. Tras el almuerzo, pasaremos por el Palacio Imperial, y para terminar el día, visitaremos la isla artificial de Odaiba en el tren Yurikamome, un tren automatizado sin conductor. Allí podremos disfrutar de unas vistas de Tokio inmejorables, con la réplica de la Estatua de la Libertad y el Rainbow Bridge.

17:00 Fin de la visita en Odaiba y tiempo libre.

Dia 1

- Nos encontramos en el Aeropuerto de EZE y partimos en vuelo a Tokio



Día 4

Tokio (tour guiado en transporte privado)

08:00 Encuentro en el hall del hotel con el guía, traslado en bus y comienzo de visita guiada en español la zona de los Cinco Lagos, para ver el espectacular Monte Fuji (la visibilidad depende de las condiciones meteorológicas).

17:00 Fin de la visita en el hotel y tiempo libre.



Día 5

Día libre para disfrutar de Tokio y sus alrededores.

Visitas recomendables en Tokio: el famoso parque de Yoyogi con su precioso templo santuario Meijijingu, las calles comerciales Omotesando y Takeshita Dori, cruzar el popular cruce de Shibuya (donde miles de tokiotas pasean cada día) y pasear por los exteriores del antiguo mercado del pescado de Tsukiji, el Palacio Imperial y sus jardines.



Día 6

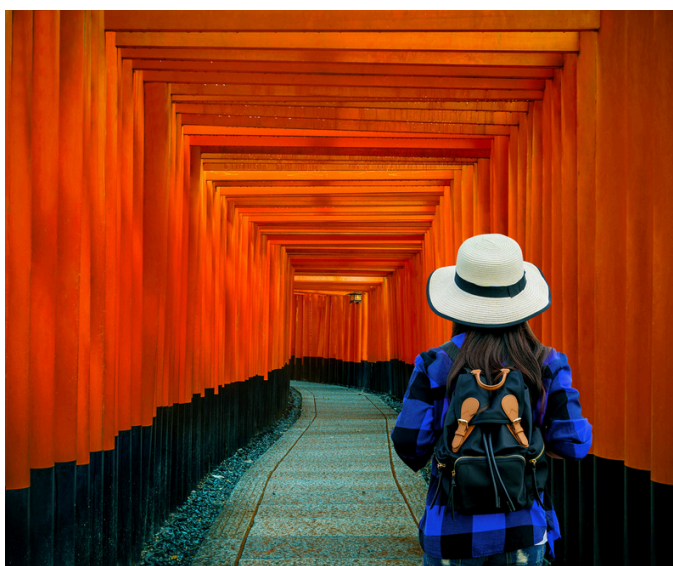


Tokio – Kioto Cambio de Ciudad

Mañana libre para disfrutar la ciudad Tokio

12:00 Encuentro en el hall del hotel con el asistente y traslado en vehículo privado hasta la estación de tren bala (billetes incluidos, clase turista).

13:00 Salida en tren bala Shinkansen hacia Kioto. 15:15 Llegada, encuentro con el asistente de Yoitabi Travel y traslado en vehículo privado. *Check-in* en hotel y tiempo libre para cenar y descansar.



Día 7

JKioto (tour guiado en transporte privado)

09:00 Encuentro en el hall del hotel con el guía. Nos dirigiremos en primer lugar al templo Kinkaku-ji (Pabellón Dorado), uno de los lugares más mágicos de la ciudad. Tras esta visita, iremos a uno lugares con más magia de Japón: el santuario de las puertas o Fushimi Inari, conocido por las escenas de la película Memorias de una geisha. Después, nos dirigiremos al templo Kiyomizudera, el mejor lugar para ver Kioto desde las alturas, con su impresionante estructura de madera. Terminaremos el día con la visita del barrio de las geishas, Gion.

17:00 Fin de la visita en Gion y tiempo libre.



Día 8

Kioto – Nara – Kioto (tour guiado en transporte privado)

09:00 Encuentro en el hall del hotel con el guía. Nos trasladaremos hasta la estación central de Kioto en transporte público, donde tomaremos el tren local (incluido en JR Pass) en dirección a Nara. En primer lugar, visitaremos el Parque de Nara, con sus jardines y templos llenos de ciervos. Nos dirigiremos después al templo Todai-ji, con la estatua del Gran Buda y la Gran Puerta Nandai-mon.

Tras la visita en Nara, tomaremos de nuevo el tren para volver a Kioto.

17:00 Fin de la visita en el hotel de Kioto y tiempo libre.



Día 9 Kioto Día Libre

Día libre para disfrutar de Kioto y sus alrededores.

Recomendable visitar en Kioto: el mercado de Nishiki, Arashiyama y su bosque de bambú, pasear por la Senda de la Filosofía o visitar el castillo Nijo y su famoso suelo del ruiseñor.



Día 10

Kioto – Hiroshima Mañana libre para disfrutar la ciudad.

Encuentro en el hall del hotel con Nuestro guía y traslado en vehículo privado hasta la estación de tren bala (billetes incluidos, clase turista).

Salida en tren bala Shinkansen (NOZOMI#67) hacia Hiroshima.

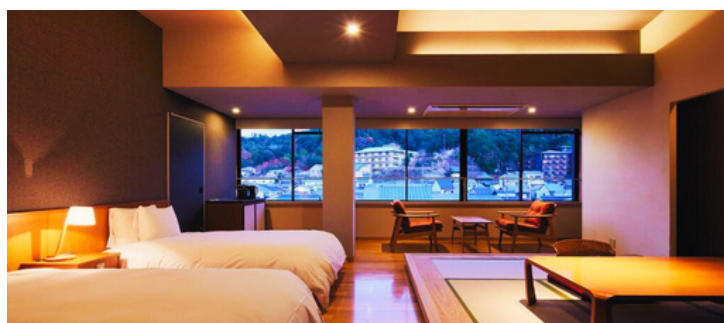
Llegada, traslado en vehículo privado. *Check-in* en hotel y tiempo libre para cenar y descansar.

Día 11

Hiroshima – Isla de Itsukushima (Miyajima)

09:00 Encuentro en el hall del hotel con el guía. Comienzo de visita en español por el Parque de la Paz, el Museo de la Paz y el Castillo de Hiroshima. Por la tarde, barco hacia Miyajima.

Llegada, y visita del santuario de Itsukushima y la gran puerta roja *torii*. *Al finalizar la excursión traslado al hotel.*



Dia 12

Hiroshima – Osaka - Mañana libre para disfrutar la isla.

13:00 Encuentro con la asistente Agencia Local y salida en barco y tren hacia Hiroshima.

14:00 Llegada a la estación de Hiroshima y cambio a tren bala Shinkansen (billetes incluidos, clase turista).

14:33 Salida en tren bala Shinkansen (SAKURA#554) hacia Kioto.

15:59 Llegada, encuentro con el asistente Agencia Local y traslado en vehículo privado.

Check-in en hotel y tiempo libre para pasear, cenar y descansar.



Dia 13

Osaka (tour guiado en transporte privado)

10:00 Encuentro en el hall del hotel con el guía. En primer lugar, visitaremos el castillo de Osaka, con sus jardines. Nos dirigiremos después al barrio de Umeda, donde tendremos oportunidad de subir al Umeda Sky Building.

Después iremos al barrio de Namba, el más animado de la ciudad, con su popular zona de Dotonbori. 18:00 Fin de la visita y tiempo libre.



Dia 14

Osaka – Tokio . Cambio de Ciudad Mañana libre para disfrutar la ciudad.

12:00 Encuentro en el hall del hotel con el asistente de Agencia Local y traslado en vehículo privado hasta la estación de tren bala (billetes incluidos, clase turista).

13:06 Salida en tren bala Shinkansen (NOZOMI#22) hacia Tokio.

15:33 Llegada, encuentro con el asistente de Agencia Local y traslado en vehículo privado. *Check-in* en hotel y tiempo libre para cenar y descansar.

Día 15 y 16 Días Libres en Tokio

Para Pasear libre por la ciudad u Opcional Disneyland Tokio y Disneyland Tokio Sea



Día 17

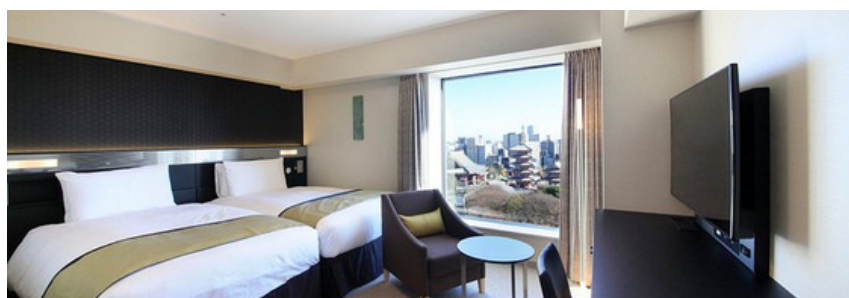
Llego el día de despedirnos de Japon.

Traslado en coche privado hasta el aeropuerto de Tokio y *check-in* de los vuelos de vuelta y *drop off*



Hoteles

- Osaka: Keihan Yodoyabashi 3 Estrellas
- Kioto: Shizutetsu Prezio Kyoto-Shijo 3 Estrellas
- Hiroshima: Intergate Hiroshima o similar 4 Estrellas
- Tokio: Richmond Premier Asakusa International 3 Estrellas



Si viajas sola puedes optar por compartir habitación con otra de las chicas que también viaja sola para de ese modo abonar valor base doble.
Caso contrario ,el valor correspondiente es valor base Single

Valores Totales por Persona

BASE DOBLE USD 11.386

BASE SINGLE USD 13.590



SOLO X HOY

Sale

POR PAGO TOTAL

**40%
OFF**

ABONANDO EL TOTAL TENES 40 % OFF

BASE DOBLE ----- USD 6.831

BASE SINGLE ----- USD 8.154

FORMA DE PAGO REGULAR (SIN DESCUENTO)

- LA RESERVA SE CONFIRMA CON EL PAGO MINIMO DE USD 5500 X PASAJERA
- ACORDAMOS PLAN DE PAGOS DEL SALDO AL MOMENTO DE LA FIRMA DE CONTRATO SIEMPRE TENIENDO EN CUENTA QUE 60 DIAS ANTES DE LA FECHA DE VIAJE DEBERA QUEDAR CANCELADO EL SALDO TOTAL

METODOS DE PAGO ACEPTADOS

- Dólares transferencia bancaria, depósito o personalmente en nuestra oficina.
- Tarjeta de crédito en dólares
- En pesos al valor dólar oficial vendedor del día de pago
- Transferencia internacional a la cuenta de la Agencia de los Estados Unidos.

SERVICIOS OPERADOS POR

- KLM O AIR FRANCE
- TC TRIP TRAVELA AGENCY ,FLA.Seller of Travel RefNo ST42820

Quiero Viajar! Pasos a seguir.. 

El primer paso es completar el Formulario de Solicitud de Viaje con los datos de las pasajeras para poder efectuar el contrato correspondiente y posteriormente firmarlo quedando confirmada la reserva con el pago correspondiente.

COPIA EL LINK Y COMPLETA EL FORMULARIO

<https://www.tcviajesgrupalesdemujeres.com/solicitud-de-viaje>

